

ONE TEAM

牧之原市立菅山小学校
5年生 学年だより No.17
～R3. 1.25～

寒さが厳しい中ですが、5年生のまとめや委員会活動、かけ足など全力で取り組んでいる子どもたちです。2月は、子どもたちが楽しみにしている朝霧自然体験教室があります。「考え・挑戦・助け合い」を合い言葉に学校生活でも努力しています。6年生ありがとうの会に向けても、「来年は自分たちが菅山小学校のリーダーになる！」という意識をもち、学校全体に働きかける姿が見られます。2月は5年生最後の参観懇談会もありますので、1年間の成長をたくさんみていただけたらと思います。

～日々の様子～

6年生ありがとうの会に向けて



心を込めて6年生の名前を書いています。喜んでくれますように！

くす玉作りに取り組んでいます。成功しますように！



5年生では、6年生ありがとうの会に向けての準備を始めました。今まで菅山小学校を引っ張ってきてくれた6年生に感謝の気持ちをもつとともに、4月からは自分たちがリーダーになる！という意識をもち、それぞれが選んだ担当に分かれ、準備を進めている子どもたちです。1年生～4年生に、準備のお願いに行ったり、アイデアを出し合いながら話し合ったり、頑張る5年生の姿はとてもしきいしています。自分たちの手でよりよいものを創り出し、成功に向けて力を合わせてほしいと思います。



～お知らせ～

《チャレンジテストについて》

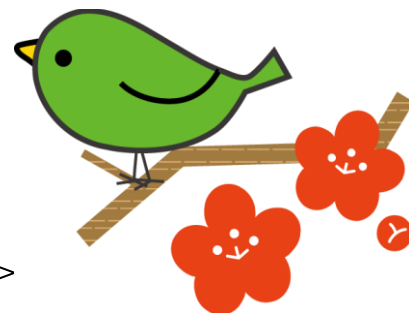
☆2月24日(水) 第3回チャレンジテストを予定しています。

範囲

- ◎漢字・・・漢字ドリルP 4、8、14、20、26、30、32
※範囲の中からピックアップします。
- ◎算数・・・計算ドリルP 1、3、11、16、19、28、29
※範囲の中からピックアップします。

5年生最後のチャレンジテストです。テストに向けて学習をする過程を大切にしたいです。自分で計画をたてたり、こつこつと努力を積み重ねたりする経験が、合格のとき達成感につながると思います。未習の範囲もありますが、御家庭での励ましをよろしくお願いします。

裏面の行事予定も御覧下さい。➡



2月の行事予定



日付けの横の表示は、給食関係のものです。

○…給食あり ×…給食なし お弁当…お弁当を持たせてください。

日	月	火	水	木	金	土
	1 ○	2 ○	3 ○	4 ○	5 ○	6
	PTA あいさつ		ひまわり読み 聞かせ		午前中5時間 日課最終日	学校保健の日
	下校 15時05分	下校 15時05分	下校 14時20分	下校 15時05分	下校 14時05分	
			アルミ缶回収			
7	8 ○	9 ○	10 ○	11	12 ○	13
学校保健の日	委員会 スクールカウ ンセラー来校			建国記念の 日		
	下校 15時30分	下校 15時30分	下校 14時40分		下校 15時15分	
14	15 ○	16 ×	17 ×	18 ×	19 ×	20
資源回収	PTA あいさつ	5年生早帰り	7時45分 体育館集合		15時30分 帰着予定	
	下校 14時40分	下校 13時00分	朝霧自然体験教室			下校 15時30分
21	22 ○	23	24 ○	25 弁当	26 ×	27
		天皇誕生日	チャレンジ スト すげやま遊び	授業参観懇談会 スクールカウ ンセラー来校	午前中4時間授業 地区別集会	親子読書
	下校 14時40分		下校 14時40分	下校 14時30分	下校 11時35分	
28	1 ×	2 ×	3 ○	4 ○	5 ○	6
親子読書	6年生ありがとうの会 午前中4時間授業	午前中4時間授業			PTA 役員引 継会 19:00~	
	下校 11時35分	下校 11時35分	アルミ缶回収			下校 15時15分
			下校 14時40分	下校 15時30分	下校 15時15分	

※25日の授業参観懇談会につきましては、今後の感染拡大の様子で内容等が変更される場合があります。詳細は後日お知らせします。