

たからもの



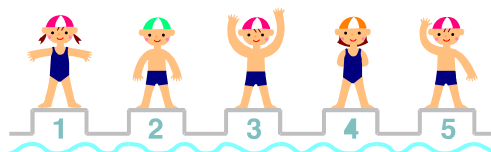
牧之原市立菅山小学校
3年生 学年だより No.5
～R3. 5. 27～

運動会では自分の力を出し切り、大成功させ、心も身体もたくましく成長することができました。運動会を通して喜びや悔しさを経験しながら、多くのことに挑戦をするつよさを身につけただけでなく、共に成長する仲間と互いに支え合い、声をかけ合い、やさしさいっぱい場面を多くみることができ、嬉しく思います。

さて、6月は授業づくりに力を入れていきます。3年生がひとまわりもふたまわりも大きく成長することを願います。家庭学習など、御家庭でも励ましをよろしく願います。

～お知らせ・お願い～

☆プール開きに向けて



6月はプール開きを予定しています。御家庭におきましては、水泳用品の確認・記名等、プール開きに向けての準備をお願いします。

また、健康診断で学校から治療の案内をもらいましたら、できるだけ早く受診し、治療を完了してください。プール開きに備え、学校でも頭ジラミのチェックを行います。御家庭におきましても定期的にチェックしてください。御協力をお願いします。

記名の確認を

- 水着
- 帽子
- 巻きタオル
- プールバック

☆チャレンジテストについて

第1回、チャレンジテストを6月28日(月)に行います。

☆ 実施日・・・6月28日(月)

範囲

◎漢字・・・漢字ドリルP9、15、23、29、35、42、47

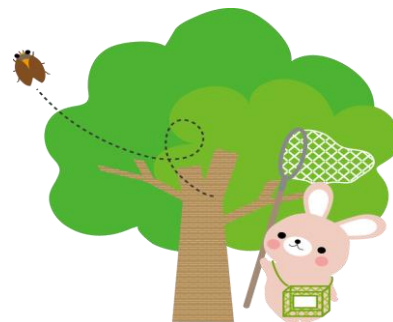
※範囲の中からピックアップします。

◎算数・・・計算ドリルP3、6、7、8、15、22、26、28、29

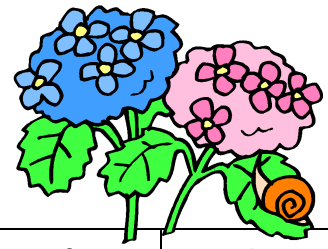
※範囲の中からピックアップします。

テストに向けて学習をする過程を大切にしていきたいと思います。自分で計画をたてたり、こつこつと努力を積み重ねたりする経験が、合格のときの達成感につながると思います。今はまだ未習の範囲もありますがこれから学習していきます。定着を図るように御家庭でも励ましをよろしく願います。

裏面の行事予定も御覧下さい。



6月の行事予定



日付けの横の表示は、給食関係のものです。

○…給食あり ×…給食なし お弁当…お弁当を持たせてください。

日	月	火	水	木	金	土
	31 弁当	1 ○	2 ○	3 ○	4 ○	5
		PTA 挨拶 ステージ集会	アルミ缶回収			
	下校14時25分	下校15時15分	下校14時10分	下校14時25分	下校14時10分	
6	7 ○	8 ○	9 ○	10 ○	11 ○	12
	下校14時25分	下校15時15分	下校14時10分	下校14時25分	下校14時10分	
13	14 ○	15 ○	16 ○	17 ○	18 ○	19
	PTA 挨拶	耳鼻科検診	ひまわり読み 聞かせ すげやま遊び	スーパーラッ ク見学 内科検診		
			牛乳パック・エコキャップ			
	下校14時25分	下校15時15分	下校14時10分	下校14時25分	下校14時10分	
20	21 ○	22 ○	23 ○	24 ○	25 ○	26
区資源回収			代表委員会			親子読書
	下校14時25分	下校15時15分	下校14時10分	下校14時25分	下校14時10分	
27	28 ○	29 ○	30 ○	1 ○	2 ○	3
親子読書	チャレンジ テスト	5時間授業	ひまわり号	交通安全教室		
	下校14時25分	下校14時25分	下校14時10分	下校14時25分	下校14時10分	

～お知らせ～

- ・6月になり、暑さも厳しくなってくると思います。学校でもこまめに水分補給を呼びかけていきます。水筒の準備をよろしくお願いします。