

# たからもの

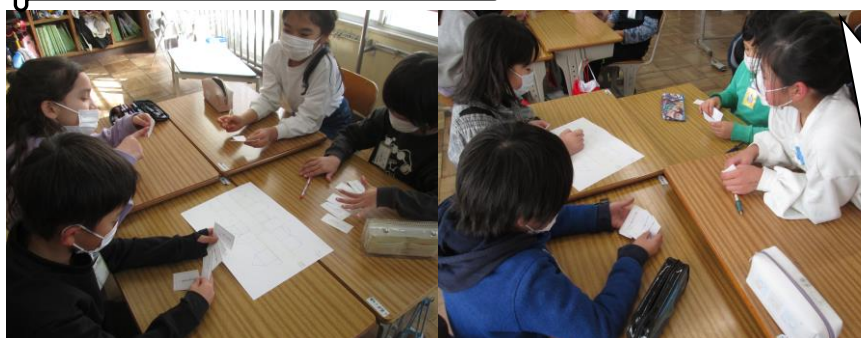


牧之原市立菅山小学校  
3年生 学年だより No.17  
～R4. 1.24～

寒さが厳しい中ですが、朝、支度をすませると元気いっぱい外で遊ぶ3年生の姿が見られます。寒い中でも全力で体を動かす子どもたちの姿は見ていると気持ちのいいものです。また授業でも、1年間のまとめとして、じっくりと集中して考えたり、みんなで意見を出し合い解決をめざしたりと、クラスの授業目標である「チームワークでレベルアップ」ができるように頑張っています。早いものでいよいよ2月です。3年生のまとめをしながら、4年生への希望をもち、過ごしていけたらと思います。

## ～日々の様子～

### 班で力を合わせて！



この日は、自分に与えられた情報を伝え、その情報を班で組み合わせてミッションを解くグループワークトレーニングを行いました！自分ひとりではできないことも、みんなでアイデアを出し合ったり話し合いをしたりすることで解決することができます。みんなで協力することの大切さを感じることができました。

## ☆学級懇談会での学級役員選出について

2月18日に授業参観会を予定していましたが、新型コロナウイルス感染が再拡大してきた現状を受け、中止となります。3年生の子どもたちの1年間の成長を御覧いただく貴重な機会だったため残念に思いますが、子どもたちの学校生活での様子はまた学級だよりを通じてお知らせさせていただきます。残り2ヶ月を切りましたが、4年生に向かってチーム3年生でレベルアップしていきたいと思っておりますので、引き続き保護者のみなさんにはあたたかい見守りや声かけをよろしくお願いいたします。

また、来年度の学級委員の選出については次のような日程で行います。よろしくお願いいたします。

○学級懇談会（3年教室） 午後2時30分～午後3時50分

※学級委員選出 5年…午後2時50分～ 3・4年…午後3時10分～ 1・2年…午後3時30分～

○学年委員会（会議室） 午後4時～

※令和4年度の学級委員になられた方は出席をお願いします

### 《チャレンジテストについて》

☆2月21日(月) 第3回チャレンジテストを予定しています。

範囲

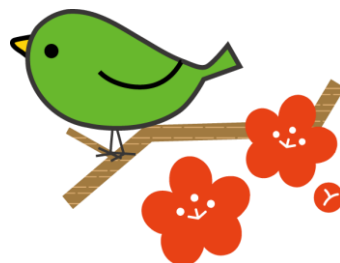
◎漢字・・・漢字ドリルP2、7、13、17、21、33、34

◎算数・・・計算ドリルP3、10、11、18、19、21、25

※範囲の中からピックアップします。

3年生最後のチャレンジテストです。テストに向けて学習をする過程を大切にしたいです。自分で計画をたてたり、こつこつと努力を積み重ねたりする経験が、合格のとき達成感につながると思います。御家庭での励ましをよろしくお願いいたします。

裏面の行事予定も御覧ください。



# 2月の行事予定



日付けの横の表示は、給食関係のものです。

○…給食あり ×…給食なし お弁当…お弁当を持たせてください。

日	月	火	水	木	金	土
30	31 ○	1 ○	2 ○	3 ○	4 ○	5
			ひまわり号		相良史料館社会科見学	
	下校14時25分	下校15時15分	下校14時10分	下校14時25分	下校14時10分	
6	7 ○	8 ○	9 ○	10 ○	11	12
	PTA 挨拶運動	スクールカウンセラー来校			建国記念の日	
	下校14時25分	下校15時15分	下校14時10分	下校14時25分		
13	14 ○	15 ○	16 ○	17 ○	18 弁当	19
					学級懇談会	
					PTA 役員会 ※19時～	
	下校14時25分	下校15時15分	下校14時10分	下校14時25分	下校14時10分	
20	21 ○	22 ○	23	24 ○	25 ○	26
資源回収	PTA 挨拶運動 チャレンジテスト		天皇誕生日	6年生ありがとうの会	地区集会 一斉下校	親子読書
	下校14時25分	下校15時15分		下校14時25分	下校14時10分	
27	28 ×	1 ×	2 ×	3 ○	4 ○	5
親子読書	午前中4時間 授業給食なし	午前中4時間 授業給食なし	午前中4時間 授業給食なし	午前中4時間 授業給食有り	PTA 役員引継会 19:00～	
	下校11時35分	下校11時35分	下校11時35分	下校13時00分	下校14時10分	